

Inspiron 24

3000 Series

Quick Start Guide

Snelstartgids

Guide d'information rapide

Guia de Início Rápido

Guía de inicio rápido

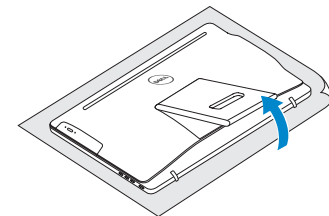


1 Setting up the stand

Stel de standaard in | Installer le socle inclinable
Monte o suporte | Montaje del soporte

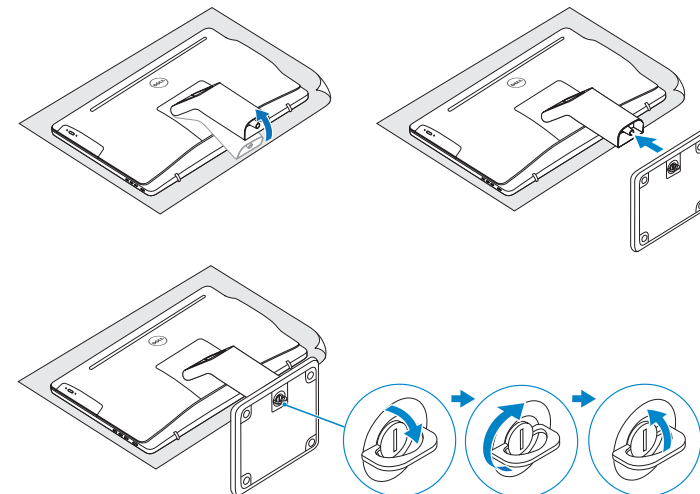
Easel stand

Ezelstandaard
Socle chevalet
Suporte do cavalete
Soporte en caballete



Pedestal stand

Voetstuk | Socle piédestal
Suporte do pedestal | Soporte en pedestal



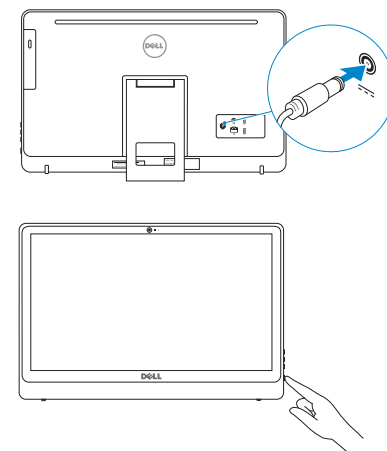
2 Set up the keyboard and mouse

Stel het toetsbord en de muis in | Installez le clavier et la souris
Configure o teclado e o mouse | Configure el teclado y el ratón

See the documentation that shipped with the keyboard and mouse.
Raadpleeg de documentatie die bij het toetsbord en de muis is meegeleverd.
Reportez-vous à la documentation fournie avec le clavier et la souris.
Consulte a documentação que acompanha o teclado e o mouse.
Consulte la documentación que se envía con el teclado y el ratón.

3 Connect the power cable and press the power button

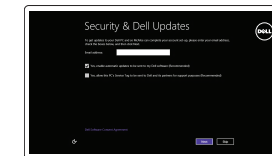
Sluit de stroomkabel aan en druk op de aan-uitknop
Connectez le câble d'alimentation et appuyez sur le bouton d'alimentation
Conecte o cabo de alimentação e pressione o botão liga/desliga
Conecte el cable de alimentación y presione el botón de encendido



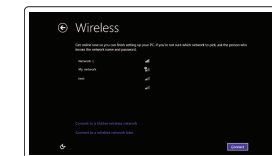
4 Finish operating system setup

Voltooi de installatie van het besturingssysteem
Terminez la configuration du système d'exploitation
Conclua a configuração do sistema operacional
Finalice la configuración del sistema operativo

Windows

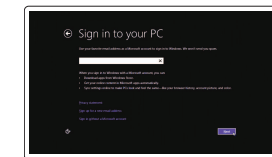


Enable security and updates
Schakel de beveiliging en updates in
Activez la sécurité et les mises à jour
Habilite segurança e atualizações
Activar seguridad y actualizaciones



Connect to your network
Maak verbinding met uw netwerk
Connectez-vous à votre réseau
Conecte-se à rede
Conectar a la red

- NOTE:** If you are connecting to a secured wireless network, enter the password for the wireless network access when prompted.
- N.B.:** Als u verbinding maakt met een beveiligd draadloos netwerk, vul dan het wachtwoord voor het netwerk in wanneer daar om gevraagd wordt.
- REMARQUE :** si vous vous connectez à un réseau sans fil sécurisé, saisissez le mot de passe d'accès au réseau sans fil lorsque vous y êtes invité.
- NOTA:** Quando se conectar a uma rede sem fio segura, digite a senha para o acesso à rede sem fio quando solicitado.
- NOTA:** Si se conecta a una red inalámbrica segura, introduzca la contraseña de acceso a la red inalámbrica cuando se le solicite.



Sign in to your Microsoft account or create a local account
Meld u aan bij uw Microsoft-account of maak een lokale account aan
Connectez-vous à votre compte Microsoft ou créez un compte local
Conecte-se à sua conta da Microsoft ou crie uma conta local
Iniciar sesión en una cuenta de Microsoft o crear una cuenta local

Ubuntu

Follow the instructions on the screen to finish setup.
Volg de instructies op het scherm om de setup te voltooien.
Sivez les instructions qui s'affichent pour terminer la configuration.
Siga as instruções na tela para concluir a configuração.
Siga las instrucciones en pantalla para finalizar la configuración.

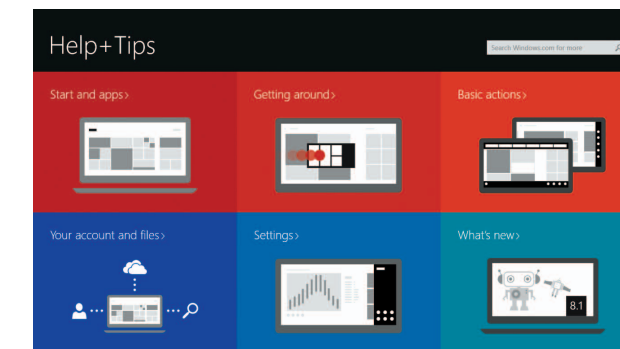
Learn how to use Windows

Lees meer over het gebruik van Windows | Apprenez à utiliser Windows
Aprenda a usar o Windows | Cómo usar Windows



Help and Tips

Hulp en tips | Aide et conseils
Ajuda e dicas | Ayuda y consejos



Product support and manuals
Productondersteuning en handleidingen
Support produits et manuels
Suporte ao produto e manuais
Soporte del producto y manuales

dell.com/support
dell.com/support/manuals
dell.com/windows
dell.com/support/linux

Contact Dell
Neem contact op met Dell | Contacter Dell
Entre em contato com a Dell | Póngase en contacto con Dell

dell.com/contactdell

Regulatory and safety
Regelgeving en veiligheid | Réglementations et sécurité
Normatização e segurança | Normativa y seguridad

dell.com/regulatory_compliance

Regulatory model
Wettelijk model | Modèle réglementaire
Modelo regulatório | Modelo normativo

W12C

Regulatory type
Wettelijk type | Type réglementaire
Tipo regulatório | Tipo normativo

W12C002

Computer model
Computermodel | Modèle de l'ordinateur
Modelo do computador | Modelo de equipo

Inspiron 24-3452

Información para NOM, o Norma Oficial Mexicana

La información que se proporciona a continuación se mostrará en los dispositivos que se describen en este documento, en conformidad con los requisitos de la Norma Oficial Mexicana (NOM):

Importador:
Dell Mexico S.A. de C.V.
AV PASEO DE LA REFORMA NO 2620 PISO 11
COL. LOMAS ALTAS
MEXICO DF CP 11950

Modelo W12C
Voltaje de alimentación 100 V CA-240 V CA
Frecuencia 50 Hz-60 Hz
Consumo de corriente de entrada 1,30 A/1,70 A
Voltaje de salida 19,50 V CC
Consumo de corriente de salida 2,31 A/3,34 A
País de origen Hecho en China

© 2015 Dell Inc.
© 2015 Microsoft Corporation.



Printed in China.
2015-05

Locate your Dell apps in Windows

Zoek uw Dell-apps in Windows

Localisez vos applications Dell dans Windows

Localize seus aplicativos Dell no Windows

Localice sus aplicaciones Dell en Windows



Register your computer

Registreer de computer | Enregistrez votre ordinateur
Registre o computador | Registre su equipo



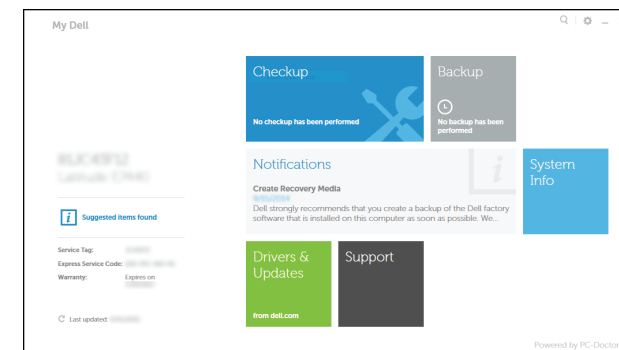
Dell Backup and Recovery

Dell Back-up en herstel | Dell Backup and Recovery
Dell Backup and Recovery | Respaldo y Recuperación de Dell



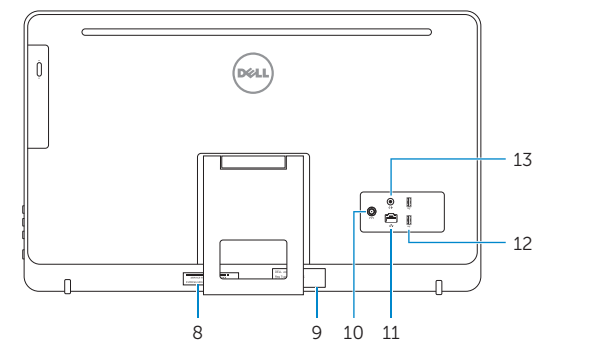
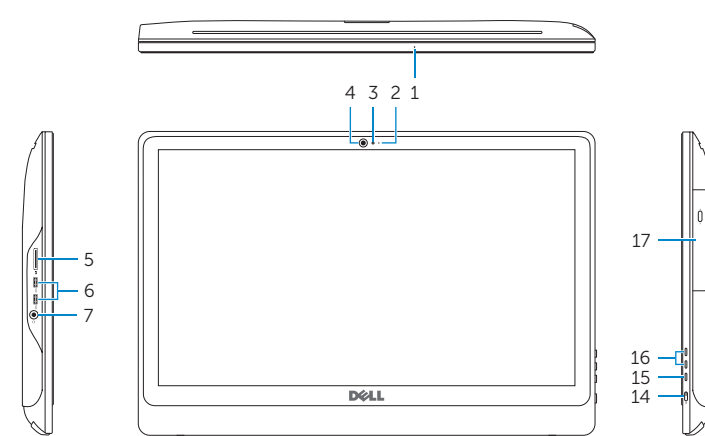
My Dell

Mijn Dell | Mon Dell
Meu Dell | Mi Dell



Features

Kenmerken | Caractéristiques | Recursos | Funciones



1. Microphone (on computers with touchscreen display only)
2. Microphone (on computers with non-touchscreen display only)
3. Camera-status light
4. Camera
5. Media-card reader
6. USB 3.0 ports (2)
7. Headset port
8. Service Tag label
9. Regulatory label
10. Power-adaptor port

1. Microfoon (alleen op computers met aanraakscherm)
2. Microfoon (alleen op computers zonder aanraakscherm)
3. Statuslampje camera
4. Camera
5. Mediakaartlezer
6. USB 3.0-poorten (2)
7. Headsetpoort
8. Servicetag
9. Regelgevingsplaatje
10. Poort voor netadapter

11. Network port
12. USB 2.0 ports (2)
13. Audio-out port
14. Power button
15. Screen off/on button
16. Brightness control buttons (2)
17. Optical drive (optional)

11. Netwerkpoot
12. USB 2.0-poorten (2)
13. Audio-uitpoort
14. Aan-uitknop
15. Aan-uitknop beeldscherm
16. Bedieningsknoppen voor helderheid (2)
17. Optisch station (optioneel)

1. Microphone (uniquement sur les ordinateurs à écran tactile)
2. Microphone (uniquement sur les ordinateurs à écran non tactile)
3. Voyant d'état de la caméra
4. Caméra
5. Lecteur de carte mémoire
6. Ports USB 3.0 (2)
7. Port pour casque
8. Étiquette de numéro de série
9. Étiquette de conformité aux normes
10. Port de l'adaptateur d'alimentation

1. Microfone (apenas em computadores com tela sensível ao toque)
2. Microfone (apenas em computadores com tela não sensível ao toque)
3. Luz de status da câmera
4. Câmera
5. Leitor de cartão de mídia
6. Portas USB 3.0 (2)
7. Porta para headset
8. Etiqueta de serviço
9. Etiqueta normativa
10. Porta do adaptador de energia

11. Port réseau
12. Ports USB 2.0 (2)
13. Port de sortie audio
14. Bouton d'alimentation
15. Bouton marche/arrêt de l'écran
16. Boutons de commande de la luminosité (2)
17. Lecteur optique (en option)

11. Porta de rede
12. Portas USB 2.0 (2)
13. Porta de saída de áudio
14. Botão liga/desliga
15. Botão liga/desliga da tela
16. Botões de controle de brilho (2)
17. Unidade óptica (opcional)

1. Micrófono (solo en equipos con pantalla táctil)
2. Micrófono (solo en equipos con pantalla no táctil)
3. Indicador luminoso de estado de la cámara
4. Cámara
5. Lector de tarjetas multimedia
6. Puertos USB 3.0 (2)
7. Puerto de audífonos
8. Etiqueta de servicio
9. Etiqueta normativa

10. Puerto de adaptador de alimentación
11. Puerto de red
12. Puertos USB 2.0 (2)
13. Puerto de salida de audio
14. Botón de encendido
15. Botón de apagado/encendido de pantalla
16. Botones de control de brillo (2)
17. Unidad óptica (opcional)

Tilt

Kantelen | Incliner | Inclinação | Reclinable

